



COVID-19 ЦАР ТАХАЛЫН ҮЕД ОЛОН УЛСЫН НИСЭХ  
БУУДЛУУДАД ҮҮСЭЖ БУЙ ӨНӨӨГИЙН НӨХЦӨЛ  
БАЙДАЛ



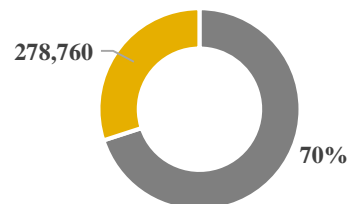
# COVID-19 ЦАР ТАХЛЫН ҮЕИЙН ОЛОН УЛСЫН АГААРЫН ТЭЭВРИЙН ЭДИЙН ЗАСГИЙН ҮЗҮҮЛЭЛТ



Олон улс дахь агаарын тээврийн салбарын алдагдал

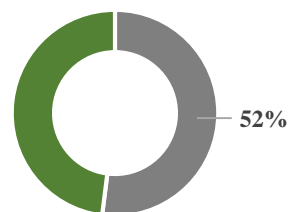
97 тэрбум ам.доллар

Олон улсын нислэг



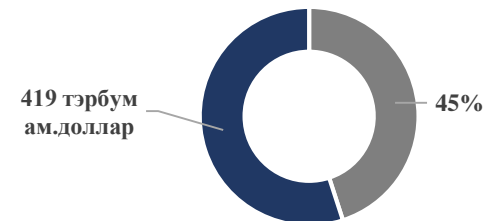
- 2019 онтой харьцуулсан бууралт
- 2020 оны олон улсын нислэг

Олон улсын агаарын тээврийн эрэлт



- 2019 онтой харьцуулсан бууралт
- 2020 оны олон улсын агаарын тээврийн эрэлт

Олон улсын агаарын тээврийн орлого



- 2019 онтой харьцуулсан бууралт
- 2020 оны олон улсын агаарын тээврийн орлого



# COVID-19 ЦАР ТАХЛЫН ҮЕИЙН МОНГОЛ УЛСЫН АГААРЫН ТЭЭВРИЙН ЭДИЙН ЗАСГИЙН ҮЗҮҮЛЭЛТ



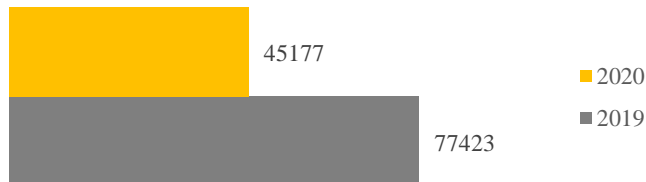
Хөшигийн хөндий дэх “Чингис хаан” шинэ нисэх онгоцны буудал

COVID-19 цар тахлаас үүсч буй 2020 онд орох боломжит орлогын алдагдал

39.5 тэрбум төгрөг

Олон улсын өнгөрөлтийн нислэг

-41%



Олон улсын нислэг

-75%



Орон нутгийн нислэг

-21%





Агаарын тээврийн салбарт өнөөгийн тулгамдаж буй асуудлууд:

- ✓ Терминалын бүс бүрд төлөвлөсөн зорчигчдын тоог зөв тооцоолох;
- ✓ Хэт ачаалал, **Коронвирусын** халдвар тархахаас урьдчилан сэргийлэх үр дүнтэй хяналтыг бий болгох;

Иймд нисэх буудлын үйл ажиллагаа, үйлчилгээнд эрүүл мэндийн байгууллагатай хамтарч ажиллах боловсон хүчин, үйл ажиллагааны ажилтнуудын төлөвлөлтийг дахин төлөвлөх зэрэг үйл ажиллагааны үр ашгийг дээшлүүлэхээр дэлхийн өнцөг бүрт шинэ аргачлалыг нэвтрүүлэхээр ажиллаж байна.



# ЗОРЧИГЧ ТЭЭВРИЙН ТЕРМИНАЛЫН АЮУЛГҮЙ БАЙДАЛ



# ✈ COVID-19-ААС ҮҮСЭЖ БУЙ НӨЛӨӨЛӨЛ

### Эрүүл мэндийн үзлэг



### Шалган



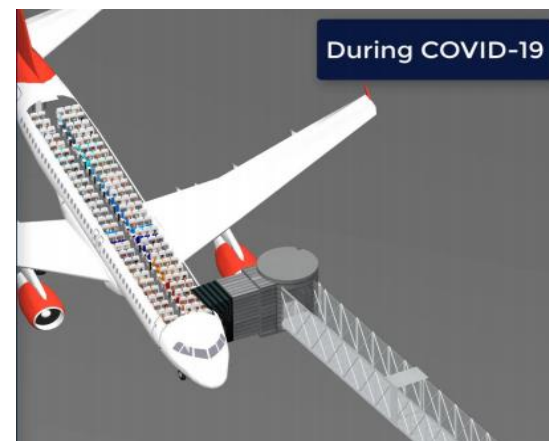
### Аюулгүй байдлын хяналт



### Хүзүүвчний хүлээлгийн танхим



### Агаарын хөлгийн хүлээлгийн танхим



# ✈ НИСЭХ БУУДЛУУДАД COVID-19-ААС ҮҮСЭЖ БУЙ НӨЛӨӨЛӨЛ

COVID-19-өөс үүсэж буй цаг хугацааны нэмэгдэл: → +  $\Sigma$  **0 to 10 минут**  
 (Тухайн нөхцөлөөс шалтгаалан хугацаа нэмэгдэх боломжтой)

Хойшлогдох хугацаа  
 Эрсдэлийн хүчин зүйлээс шалтгаална



- Нисэх буудал бүр эрүүл мэндийн харилцан адилгүй үйлчилгээг авч хэрэгжүүлж байна
- Аяллаас өмнө эсхүл нисэх буудалд ирэхээс урьтаж эрүүл мэндийн үзлэгт хамрагдсан байх

→ + **0–15 минут**

- Эрүүл мэндийн асуулгууд онлайн биш нөхцөлд тухайн нисэх буудлын төлөөлөгчид заавал шалгуулна
- Тээшний үзлэг
- Аяллын цагийн хязгаарлалт

→ + **< 3 минут**

→ + **0–30 минут** (Хэрэв агаарын тээвэрлэгчид өндөр эрэлттэй хэсгүүдэд ажилчдын хомсдол үүсгэвэл хуваарьт нислэгт өөрчлөлт үүснэ)

- Нэмэлт үйл явц шаардлагагүй
- Хүний нөөцийн бэлэн байдлыг хангана

→ + **0–30 минут**

(Хэрэв зорчигчдын тоонд хязгаарлалт тавигдаагүй тохиолдолд хүний нөөцөд өөрчлөлт орохгүй)

- Хүзүүвч рүү шилжүүлэх зорчигчдын хоцрогдлоос үйл ажиллагааны өндөр ачаалал үүснэ
- Зорчигчдын шилжүүлгийн хоцрогдлоос үүсэх ачаалал
- Нэмэлт үйл явц (эрүүл мэндийн үзлэг, ачаа, цагийн хуваарь)

→ + **x минут**

- Нийтийн үйлчилгээний танхим дахь дарааллаар зогсох иргэд хоорондын зай

→ + **0–100%** (Зорчигчдыг хэрхэн дуудаж бүртгэхээс шалтгаална)

# ✈️ НИСЭХ БУУДЛУУДАД COVID-19-ААС ҮҮСЭЖ БУЙ НӨЛӨӨЛӨЛ

COVID-19 цар тахлаас улбаалж нэмэлтээр шаардагдах талбайн хэмжээ

Шаардлагатай талбай

Эрсдэлийн хүчин зүйлээс шалтгаална



Талбайн шаардагдах хэмжээ

- Бүртгэлийн төрөл
- Нислэг эсвэл зорчигчдын бүртгэл
- Үйл ажиллагааны хугацаа

→ **Хэмжээнээс шалтгаална**

Дарааллын үед баримтлах зорчигч хоорондын зай

- Эртгэч зорчигч
- Ачаалал өндөртэй шалган
- Ажилчдын зөв хуваарилалт эсвэл өндөр үр бүтээмж

→ **+50%** дараалалд оногдох талбай (1.5м хоорондын зай)  
→ **+50%** (Хэрэв ажилчид зөв зохион байгуулалттай ажиллахгүй бол)

Дарааллын үед баримтлах зорчигч хоорондын зай

- Хүний нөөцийн зөв зохион байгуулалт

→ **+100-200%** (Хэрэв ажилчид зөв зохион байгуулалтад хяналт тавихгүй бол)

Суудал бүрийн сондгой хоосон байлгах

- Зогсох болон алхаж байхдаа зорчигч хоорондын зай барих

→ **+ 35-50%**

Нийтийн үйлчилгээний танхим дахь иргэд хоорондын зай

→ **+ 0 – 100%** (Зорчигчдыг хэрхэн дуудаж бүртгэхээс шалтгаална)



# ✈️ НИСЭХ БУУДЛУУДАД COVID-19-ААС ҮҮСЭЖ БУЙ НӨЛӨӨЛӨЛ

COVID-19-өөс үүсэж буй цаг хугацааны өөрчлөлт:  $\rightarrow + \sum 5 \text{ to } 20 < \text{минут}$   
(Эрүүл мэндийн үзлэг багтаагүй)

Хойшлогдох хугацаа  
Эрсдэлийн хүчин зүйлээс шалтгаална



- Агаарын хөлөг болон агаарын хөлгөөс гарахдаа Иргэд хоорондын зай барих (Агаарын хөлөг дотор болон автобус дотор)
- Ачаа тээш шилжүүлэг

$\rightarrow 5$  минут

- Заавал зохицуулагдаагүй
- ЕХ-ны орнуудаас өөр зохицуулалттай
- Эрүүл мэндийн үзлэг ил задгай талбайд хийгдэхгүй

$\rightarrow + 0-15$  минут  
(Хэрэв тухайн нисэх буудлын үйлчилгээнд багтсан бол)

- Хүзүүвч рүү шилжүүлэх зорчигчдын хоцрогдлоос үйл ажиллагааны өндөр ачаалал үүснэ
- Зорчигчдын шилжүүлгийн хоцрогдлоос үүсэх ачаалал
- Нэмэлт үйл явц (эрүүл мэндийн үзлэг, ачаа, цагийн хуваарь)

$\rightarrow + 10 - 30$  минут

- Тээш олгох хэсэгт ямар нэгэн өөрчлөлт орохгүй
- Хэрэв тухайн нисэх буудал нь тусдаа тээш хадгалах хэсэгтэй бөгөөд зорчигчид тээшнээсээ урьдаад ирсэн нөхцөлд тухайн тээшийг хадгалах үүрэгтэй (Агаарын хөлөг дотор, автобус, эсхүл тусгай тээш хадгалах агуулахад).

$\rightarrow + 0-15$  минут



# НИСЭХ БУУДЛУУДАД COVID-19-ААС ҮҮСЭЖ БУЙ НӨЛӨӨЛӨЛ

COVID-19 цар тахлаас улбаалж нэмэлтээр шаардагдах талбайн хэмжээ

Шаардлагатай талбай

Эрсдэлийн хүчин зүйлээс шалтгаална



- Терминалын хувьд нэмэлт талбай шаардагдахгүй
- Зорчигчдыг нисэх онгоцноос буулгахад нэмэлт автобус шаардагдана.

→ **Нэмэлт зай талбай шаардагдахгүй**

- ЕХ-ны орнуудаас өөр зохицуулалттай
- Нэмэлт үйлчилгээ хийгдэх нөхцөлд нэмэлт талбай шаардагдана (PCR тестийн QR код шалгах)

→ **Үйл ажиллагааны зарчмаас хамаарна**

→ Жишээ нь: 500 зорчигч/цаг = 1000 м<sup>2</sup>

- Дараалалд зогсож буй зорчигчид хоорондын зай барих
- Нэмэлт нислэг болон ачаалал ихсэхэд нэмэлт талбайг бэлтгэх

→ **+100% нэмэлт талбай шаардагдана** (1.5м зорчигч хоорондын зай барих)

→ **+XX (Хэрэв ажилчид буруу зохион байгуулалттай ажиллавал)**

- Тээш олгох хэсэгт зорчигч хооронд болон тээш хоорондын зайг баримтлах
- Хэрэв тээш зорчигчоос өмнө ирсэн тохиолдолд:

- Нэмэлт тээшний агуулах гаргах
- Зорчигчдын хүлээлгийн хэсгийг нэмэлтээр бүрдүүлэх

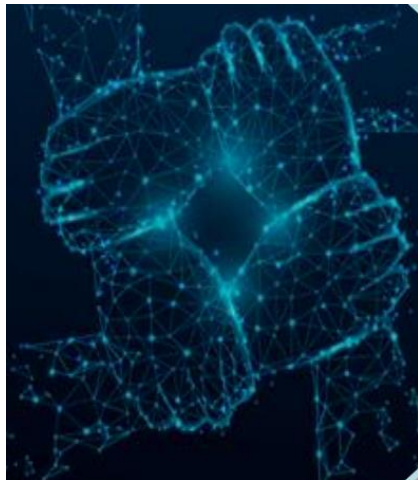
→ **+ 30–50% нэмэлт талбай шаардагдана** (1.5м зорчигч хоорондын зай барих)



# ҮЙЛ АЖИЛЛАГААГАА СЭРГЭЭН БОСГОХ НИСЭХ БУУДЛУУДЫН ХАМТЫН АЖИЛЛАГАА



EUROCONTROL



Дээрх Европын 20 нисэх буудлуудын шинээр нэвтрүүлсэн хамтын ажиллагааны бодлогоор нисэх буудлын үйл ажиллагаа нь 50-60 хувь сэргэсэн. Энэ дүн нь 2019 оны 70 хувьтай тэнцэж байна.



# ҮЙЛ АЖИЛЛАГААГАА СЭРГЭЭН БОСГОХ НИСЭХ БУУДЛУУДЫ ХАМТЫН АЖИЛЛАГАА



Топ 20 нисэх онгоцны  
буудлын долоо хоногийн  
өсөлт

